

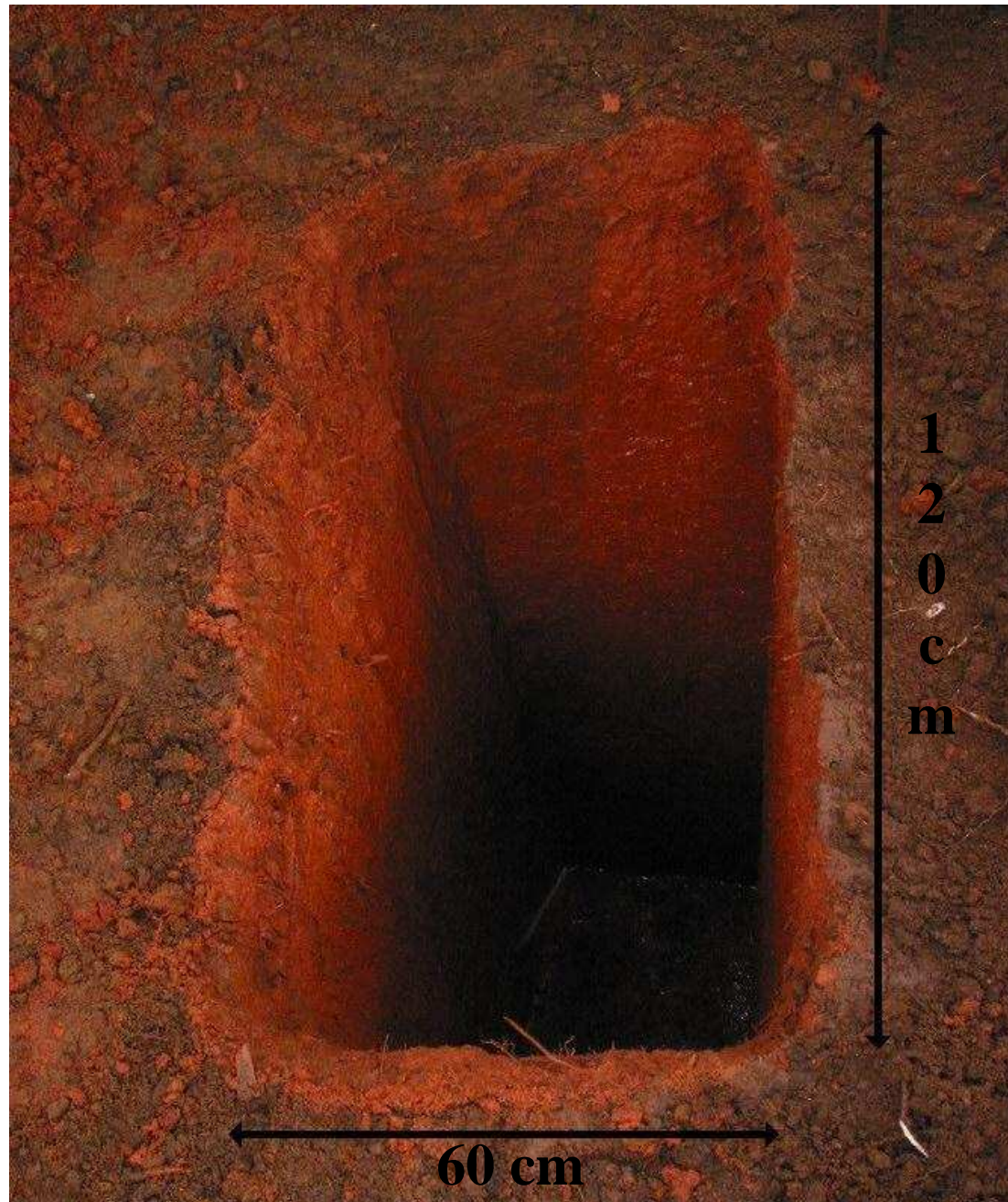
# Les SanPlat\*

Exemple d'installation à Manakara  
(Madagascar) par Interaide

\* : *SANitary PLATform*

## Avant l'intervention

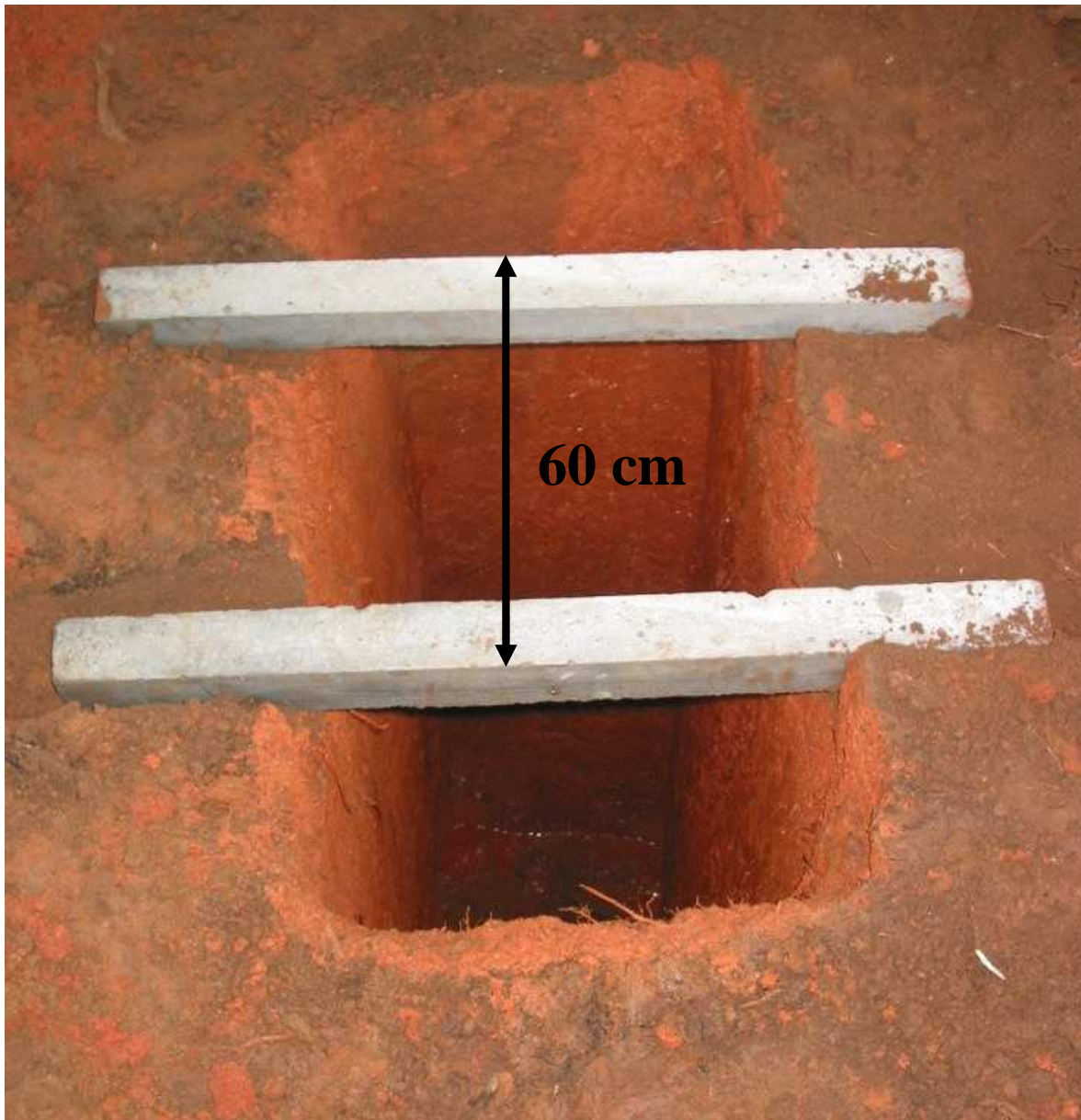
- I. Avoir fait une demande écrite
- II. Avoir creuser un trou  
60 cm X 120 cm  
3 m de profondeur (min)
- I. Avoir 25.000 fmg
- II. Avoir des bois carrés  
pour permettre  
l'installation de la dalle
- III. Avoir les matériaux  
nécessaires pour  
construire l'abri



## SANPLAT ?

- une dalle  
(60 sur 60 cm)  
(poids : 35 kg)
- deux traverses  
(120 cm de long)
- un couvercle

Fourni par l'association (5 000 Ar. à payer pour l'installation)

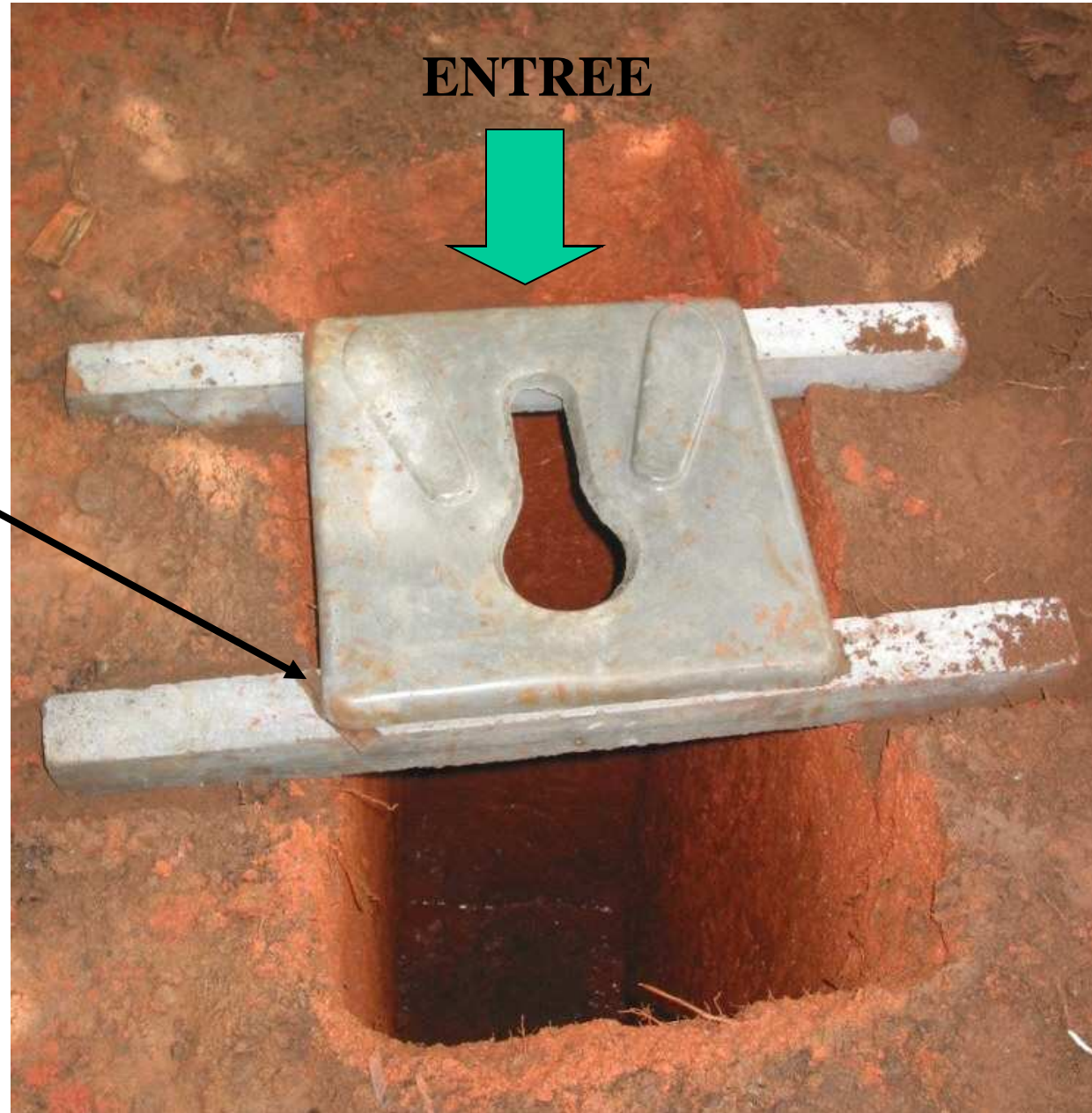


## Phase N° 1

- prendre les mesures pour placer les deux traverses (60 cm entre l'extérieur des deux traverses)
- creuser une dizaine de centimètres de part et d'autre pour positionner les traverses (la partie supérieure des traverses doit se situer au niveau du sol)
- mettre les deux traverses de niveau

## Phase N° 2

- positionner la dalle sur les deux traverses
- ne pas hésiter à mettre des cales en bois sous certains coins pour éviter que la dalle ne bouge
- bien réfléchir à l'orientation de la dalle sur les deux traverses (par où va-t'on arriver dans la latrines ?)



## Phase N°3



- positionner au même niveau que les traverses des bois (carrés ou ronds) de manière à fermer le trou
- positionner des bois (carrés si possible) entre les deux traverses pour protéger les côtés de la dalle

## Phase N°4



- mettre une couche de terre (la plus argileuse possible) sur les bois (couche de quelques centimètres) afin d'éviter les mauvaises odeurs et bien la tasser
- sur cette couche de terre, on pourra rajouter du sable ou des graviers afin de rendre le milieu plus propre
- construire la cabane et puis utiliser la latrines